

RAMPES & PONTS de chargement

Rampes vendu par paire

HAUTEUR CHARGEMENT PRÉCONISÉE	0,20 m/ 0,40 m	0,30 m/ 0,50 m	0,40 m/ 0,70 m	0,40 m/ 0,80 m	0,50 m/ 1 m	0,60 m/ 1,10 m	0,60 m/ 1,20 m	0,70 m/ 1,40 m
Longueur rampe	1,50 m	2 m	2,50 m	3 m	3,50 m	4 m	4,50 m	5 m
Longueur totale	1506 mm	1986 mm	2586 mm	3066 mm	3546 mm	4026 mm	4506 mm	4986 mm
Horizontale 30 %	1324 mm	1784 mm	2360 mm	2820 mm	3280 mm	3740 mm	4200 mm	4660 mm
Verticale 30 %	389 mm	526 mm	696 mm	832 mm	969 mm	1105 mm	1241 mm	1378 mm
HORIZONTALE 15 %	1356 mm	1830 mm	2424 mm	2898 mm	3373 mm	3848 mm	4323 mm	4797 mm
VERTICALE 15 %	203 mm	274 mm	362 mm	433 mm	504 mm	575 mm	646 mm	717 mm
POIDS	17 kg	23 kg	30 kg	36 kg	41 kg	47 kg	53 kg	58 kg
RÉFÉRENCE	RAMPE150	RAMPE200	RAMPE250	RAMPE300	RAMPE350	RAMPE400	RAMPE450	RAMPE500
PRIX	814,00 €* 	965,00 €* 	1 030,00 €* 	1 183,00 €* 	1 465,00 €* 	1 617,00 €* 	1 760,00 €* 	1 823,00 €*



Cas de charge Rampes CMUh (installation horizontale)

Larg (mm) : 830 Long (m) :	CMU	
	Cp maxi Cmu utilisateur	Charge arrondie (kg)
1,5	1303	2607
2	973	1946
2,5	774	1547
3	638	1277
3,5	467	934
4	348	696
4,5	265	531
5	205	410

Ces valeurs peuvent être augmentées par l'angle d'inclinaison du moyen de rapport à l'horizontal suivant la formule $CMU a^\circ = \frac{CMU_h}{\cos a}$

Ex : Une paire de rampes de 3 m inclinées à 20° par rapport à l'horizontal pourra recevoir une charge maxi de $1280/\cos 20^\circ = 1362$ daN

1 rampe 1 paire de rampe

ASD

LOGISTIQUE

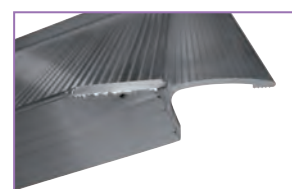
Ponts de chargement

HAUTEUR CHARGEMENT	0,20 m/ 0,40 m	0,30 m/ 0,50 m	0,40 m/ 0,70 m	0,40 m/ 0,80 m	0,50 m/ 1 m	0,60 m/ 1,10 m	0,60 m/ 1,20 m	0,70 m/ 1,40 m
Longueur rampe	1,50 m	2 m	2,50 m	3 m	3,50 m	4 m	4,50 m	5 m
Longueur totale	1506 mm	1986 mm	2586 mm	3066 mm	3546 mm	4026 mm	4506 mm	4986 mm
Horizontale 30 %	1324 mm	1784 mm	2360 mm	2820 mm	3280 mm	3740 mm	4200 mm	4660 mm
Verticale 30 %	389 mm	526 mm	696 mm	832 mm	969 mm	1105 mm	1241 mm	1378 mm
HORIZONTALE 15 %	1356 mm	1830 mm	2424 mm	2898 mm	3373 mm	3848 mm	4323 mm	4797 mm
VERTICALE 15 %	203 mm	274 mm	362 mm	433 mm	504 mm	575 mm	646 mm	717 mm
POIDS	35 kg	46 kg	60 kg	71 kg	82 kg	93 kg	104 kg	115 kg
RÉFÉRENCE	PONT150	PONT200	PONT250	PONT300	PONT350	PONT400	PONT450	PONT500
PRIX	663,00 €* 	814,00 €* 	933,00 €* 	1 030,00 €* 	1 346,00 €* 	1 432,00 €* 	1 584,00 €* 	1 714,00 €*



Cas de charge Ponts CMUh (installation horizontale)

Larg (mm) : 830 Long (m) :	CMU	
	Cp maxi Cmu utilisateur	Charge arrondie (kg)
1,5	501	500
2	494	490
2,5	487	490
3	476	480
3,5	422	420
4	301	300
4,5	215	220
5	152	150



Ces valeurs peuvent être augmentées par l'angle d'inclinaison du moyen de rapport à l'horizontal suivant la formule $CMU a^\circ = \frac{CMU_h}{\cos a}$

Ex : Un pont de 3 m incliné à 20° par rapport à l'horizontal pourra recevoir une charge maxi de $480/\cos 20^\circ = 510$ daN