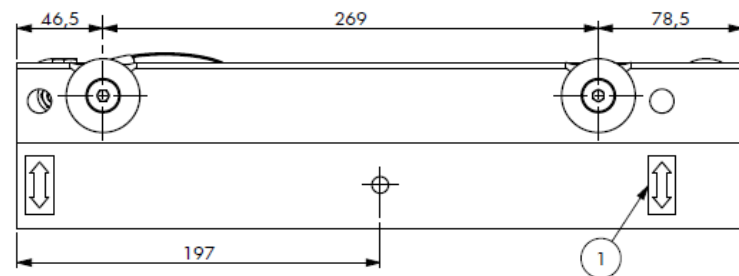
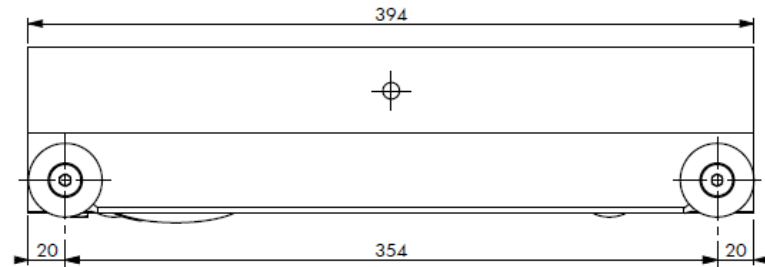
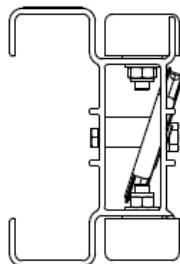
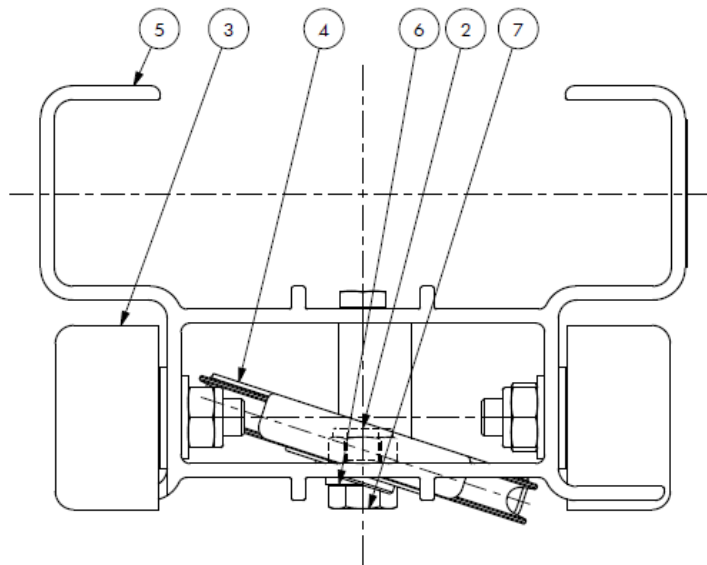
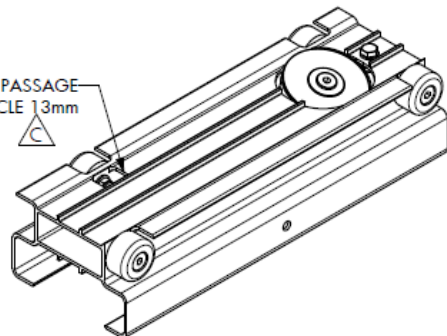


PASSAGE  
CLE 13mm



7	1	VIS TÊTE HEXAGONALE (H) M8 - 18 .	ACIER ZINGUE
6	1	RONDELLE Z8 sans chanfrein NFE 25-513	ACIER ZINGUE
5	1	PROFIL MAT-6 EST-660 USINE .	ALU
4	1	POULIE MAT ASSEMBLEE EST-660 .	S/E
3	4	GALET MAT ASSEMBLE EST-660 .	S/E
2	1	ECROU HEXAGONAL AUTO-FREINE M8	ACIER ZINGUE
1	2	AUTOCOLLANT SORTIE MAT EST-660 .	PA6
REP	QTE	DESIGNATIONS	MATIERES

Tolérances pour dimensions:		Tolérances géométriques:		Volume: 728272 mm <sup>3</sup>	
-		-		ASD Route de La Neuville 08460 LALOBBE	
Traitement Thermique:		Traitement de Surface:			
-		-			
Matière: S/E		Nuance: -		Poids: 2,3 Kg	
Echelle Générale: 2/5		Toute reproduction même partielle, et toute communication à des tiers, de ce plan est interdite sans autorisation			
Format: A3		Désignation:		MAT-6 EST-660 ASSEMBLE	
		Créé par: PA le: 04.11.2019		Modifié par: PA le: 14.11.2023	
		Plan N°:		Indice Plan: C	
				Page: 1/1	