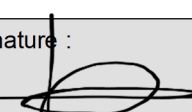


Alu Soudure Diffusion  
Route de Neuville

08460 LALOBBE



### Avis relatif à la solidité sur note de calculs

Equipement	FM39 - ALU – 800kg	N° de l'affaire : 2311SDGRE0000015
Demandeur	Alu Soudure Diffusion Route de Neuville 08460 LALOBBE	Référence : SDGRE_24_003I
Fait à Charleville-Mézières Le 05/02/2024	Auteur du rapport : Sébastien Manchet	Date de la visite : Sans objet
		Signature : 

## 1. OBJET DE LA MISSION

### 1.1 Contexte et objectifs du client

A la demande de la Société ALU SOUDURE DIFFUSION, SOCOTEC IMMOBILIER DURABLE est intervenu dans le cadre d'une mission d'avis technique de solidité des ouvrages.

La mission confiée à SOCOTEC est définie dans l'offre du 22/12/2023, référencée : 2312SDGRE0000021 (REV1)

La commande a été communiquée à SOCOTEC CONSTRUCTION le 23/12/2023 par mail.

### 1.2 Objet de la mission

Mission relative à la solidité des ouvrages

La mission comprend :

- L'examen des documents fournis par vos soins
- La remise d'un rapport récapitulatif

## 2. DOCUMENTS TRANSMIS

Documents transmis :

- **Note de calcul FM39 - ALU – 800kg** en date du 09 novembre 2018 comportant 10 pages.

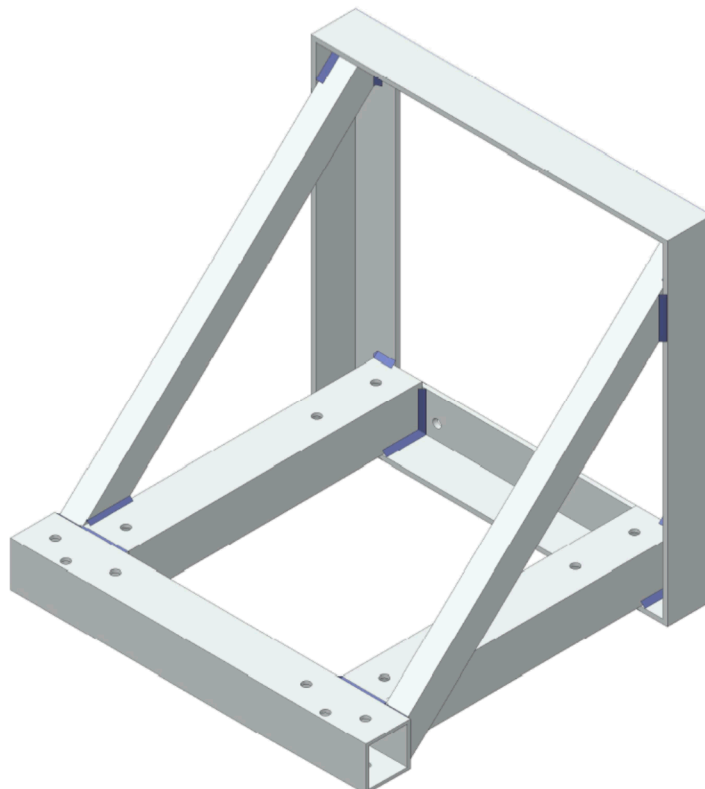
## 3. DESCRIPTION DE LA STRUCTURE CONCERNEE

### 3-1/ Fixation murale FM29

FM39 est constituée de:

- 1 cadre mural, en cornière alu de 60-60-6, en ALU 6060-T6
- 2 tubes horizontaux, en tube alu carré de 60-60-4, en ALU 6060-T6
- 1 tube avant, en tube alu carré de 60-60-4, en ALU 6060-T6
- 2 tubes renfort, en tube alu rectangulaire de 40-30-3, en ALU 6005A-T6

Vue d'ensemble :



## 4. OBJECTIFS DES NOTES

### 4-1/ Fixation murale FM39

Détermination de la CMU suivant NdC Eurocode 3.

## 5. RESULTATS

### 5-1/ Fixation murale FM39

La fixation murale FM39 ALU est compatible avec une CMU de 800kg.

Les vis ou chevilles de fixation au mur devront résister à :

- Traction/Arrachement : 700kg
- Cisaillement : 550kg